

Maßnahmenliste Wiederaufbau

Nr.	Maßnahme
<b>Maßnahmenplan Ortsgemeinde Dernau - Hochbau (OG/HB)</b>	
AKi0397	Bauhof Dernau
AKi0398	Gersthallen am Friedhof (2 Stück)
AKi0402	Gemeindehaus Dernau
AKi0403	Buswartehäuschen Bahnhof
AKi0405	Friedhof Dernau
AKi0406	Friedhofshalle Dernau
AKi0414	Kindergarten Dernau (katholische Kirche)
AKi0428	Matthias Heiligenhaus
AKi0429	Bildstock Denkmal Hauptstr.
AKi0430	Bildstock Denkmal Burgstr.
AKi0431	Bildstock Denkmal B267
AKi0432	Ausschankgebäude am Festplatz Dernau
AKi0433	Toilettenanlage Festplatz Dernau
AKi0437	Spielplatz Hardtbergstraße Dernau
AKi0438	Spielplatz Bonner Straße Dernau
AKi0439	Sportheim Dernau
AKi0440	Tennisplatzgebäude Dernau
AKi0441	Sportplatz Dernau (Vor Müller)
AKi0442	Tennisplätze Dernau
AKi0418	Interimsmaßnahme Trauerhalle Dernau
AKi2020	Spielplatz "Am Fildes des Trotzberges" Marienthal
AKi2084	Anbaugeräte Bauhof
<b>Maßnahmenplan Ortsgemeinde Dernau - Brücken (OG/BR)</b>	
AKi0399	Brücke Ahrweg
AKi0400	Widerlager und Zuwegung für Behelfsbrücke Dernau
AKi0401	Brücke Steinbergsmühle inkl. 2 Stützwände
<b>Maßnahmenplan Ortsgemeinde Dernau - Tiefbau (OG/TB)</b>	
AKi0409	Bundesstraße B267 (Gewerbegebiet) (Gehweg)
AKi0410	Schmittmannstraße B267 (Gehweg)
AKi0411	Römerstraße B267 Marienthal (Gehweg)
AKi0417	Parkplatz am Sportplatz
AKi0418	Parkplatz Vor Posten 6 inkl. Malbaumloch
AKi0419	Parkplatz gegenüber Esso Tankstelle
AKi0420	Parkplatz P+R
AKi0421	Parkplatz Steinbergsmühle
AKi0422	Weinbrunnenplatz/Festplatz
AKi0423	Dorfplatz Burgstraße
AKi0424	Dorfplatz Pfarrgarten
AKi0425	Franz-Traubach-Platz
AKi0426	Wernkönigsplatz
AKi0427	Ahrweg Dernau-Marienthal
AKi0443	Friedenstraße
AKi0444	Gartenstraße
AKi0446	Schulstraße
AKi0448	Bonner Straße
AKi0449	Im Guten Acker (Straße)
AKi0450	Steinbergsmühle (Straße)
AKi0451	Bachstraße (inkl. Stichstraße)
AKi0452	Burgstraße
AKi0453	Burgstraße
AKi0454	Burgunder Straße
AKi0455	Hardtbergstraße
AKi0456	Mahweg (Straße)
AKi0457	Pfarrgarten (Straße)
AKi0459	Hausstraße
AKi0460	Zaungartenstraße
AKi0461	Römerstraße
AKi0462	Ahrweg (Straße)
AKi0463	Im Burggarten (Straße)
AKi0464	Im Auel (Straße)
AKi0465	Linksabbiegspar an der B267 (zum Gewerbegebiet)
AKi0469	Straßenmöblierung inkl. Malbaumloch OG Dernau
AKi0470	Ahrwanderweg Dernau
AKi0471	Wirtschaftsweg befestigt (parallel zur B267 in Marienthal)
AKi0472	Wirtschaftsweg befestigt (Verlängerung Zaungartenstr.)
AKi0473	Wirtschaftsweg unbefestigt (Im Treppenhaus)
AKi0474	Wirtschaftsweg unbefestigt (Verlängerung Im Auel)
AKi0475	Wirtschaftsweg unbefestigt OG Dernau
AKi0476	Wirtschaftsweg unbefestigt (Pfarrgarten)
AKi0477	Wirtschaftsweg befestigt OG Dernau
AKi2002	Parkplatz Schöne Weinsicht Dernau
AKi2056	Beräumung und Entsorgung Haufwerke Dernau III
AKi2079	Klosterstraße
AKi2080	Am Mühlbüsch (Straße)
AKi2081	Wirtschaftsweg Verbindung Klosterstraße - B267
AKi3011	Auf der Wacht (Straße)
<b>Maßnahmenplan Verbandsgemeinde Altenahr (VG/HB bzw. VG/TB)</b>	
AKi0005	Feuerwehrhaus Dernau
AKi0022	Grundschule mit Sporthalle Dernau
AKi0024	Grundschule mit Sporthalle Dernau - Interimsmaßnahme
AKi0064	Ausrüstung Feuerwehr - Dernau
AKi2013	Inventar Feuerwehr Dernau
AKi2017	Grundschule mit Sporthalle Dernau - Inventar
HuW1077	Wiederherstellung weiterer kleinerer Bachläufe in der VG Altenahr (außerorts)
<b>Maßnahmenplan Abwasserwerk Mittelahr (AWWMA)</b>	
WA1075	Wiederherstellung der Sonderbauwerke
<b>Auf der Karte nicht dargestellte Maßnahmen</b>	
AKi0412	Straßenbegleitgrün Dernau - Grünfläche / Bäume - OG/TB
AKi0413	Ausgleichsfläche für Gewerbegebiet - Grünfläche / Bäume - OG/TB
AKi0415	Interimsmaßnahme Kindergarten Dernau - OG/HB
AKi0434	Temporäre Verkehrsicherung - OG/TB
AKi0435	Straßenschilder - Dernau - OG/TB
AKi0467	Straßenbeleuchtung OG Dernau - OG/TB
AKi0468	Temporäre Straßenbeleuchtung OG Dernau - OG/TB
AKi1081	Provisorische Warmwasserversorgung Dernau - OG/TB
AKi2067	Straßenbeleuchtung - Marienthal - OG/TB
AKi2088	Holzverwertungszentrum - OG/TB
WA0019	Ortskanalisation Dernau und Marienthal, inkl. Hausanschlüsse - AWWMA
<b>Auf der Karte nicht dargestellte Maßnahmen (in Prüfung)</b>	
AKi0408	Fußweg Pfarrgarten - Wingerstr. - OG/TB
AKi0447	Bergstraße - OG/TB
AKi0458	Wingerstraße - OG/TB
AKi0466	Butterweg (Straße) - OG/TB

**Legende**

**Tiefbaumaßnahmen (ADD)**

- Brücke
- Straße
- Gehweg an klassifizierter Straße (innerörtlich)
- Ahrradweg
- Wirtschaftsweg
- Wanderweg
- Malbaumloch
- Park-/Dorfplatz

**Hochbaumaßnahmen (ADD)**

- Gemeindehaus
- Feuerwehrhaus
- Kapelle
- Ausschankgebäude
- Schule / Kita
- Denkmal
- Toilettenhaus
- Buswartehaus
- Sportplatz
- Sportheim
- Spielplatz
- Friedhof
- Friedhofsgebäude
- Betriebshof

**Gewässermaßnahmen (MKUEM)**

- Bachverrohrung
- Gewässer III. Ordnung (Schäden nur in Teilschnitten)
- Gewässer II. Ordnung (Ahr)

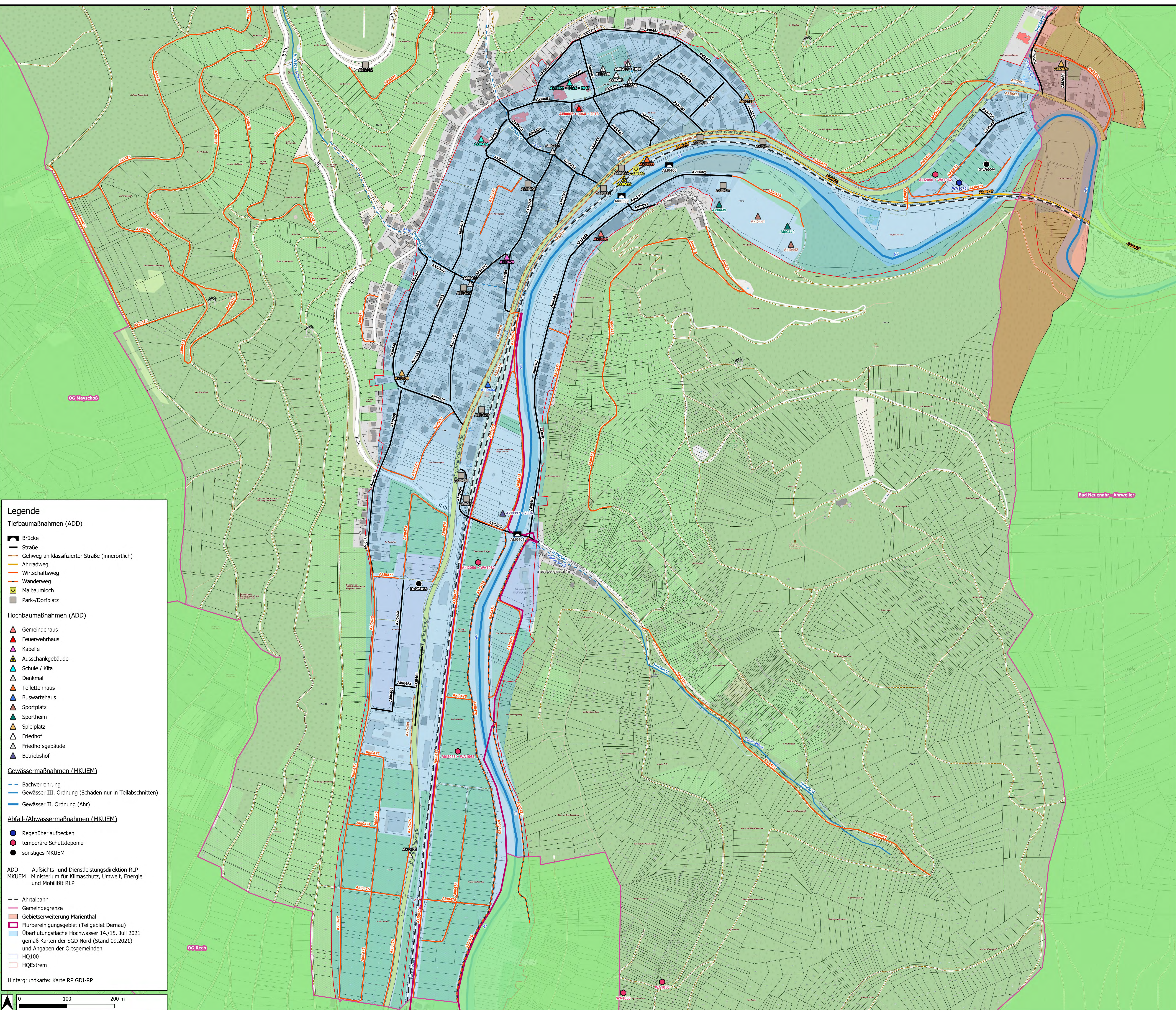
**Abfall-/Abwassermaßnahmen (MKUEM)**

- Regenüberlaufbecken
- temporäre Schutzdeponie
- sonstiges MKUEM

ADD Aufsichts- und Dienstleistungsdirektion RLP  
 MKUEM Ministerium für Klimaschutz, Umwelt, Energie und Mobilität RLP

--- Ahrtalbahn  
 --- Gemeindegrenze  
 --- Gebietsverweiterung Marienthal  
 --- Flurbereinigungsgebiet (Teilgebiet Dernau)  
 --- Überflutungsfläche Hochwasser 14./15. Juli 2021 gemäß Karten der SGD Nord (Stand 09.2021) und Angaben der Ortsgemeinden  
 H100  
 H100Extrem

Hintergrundkarte: Karte RP GDI-RP



Verbandsgemeinde **Altenahr**

**Wiederaufbau der kommunalen Infrastruktur in der VG Altenahr nach der Flutkatastrophe im Juli 2021**

Schadenskarte OG Dernau

Stand Februar 2024 1:4.000 @ DIN-A0