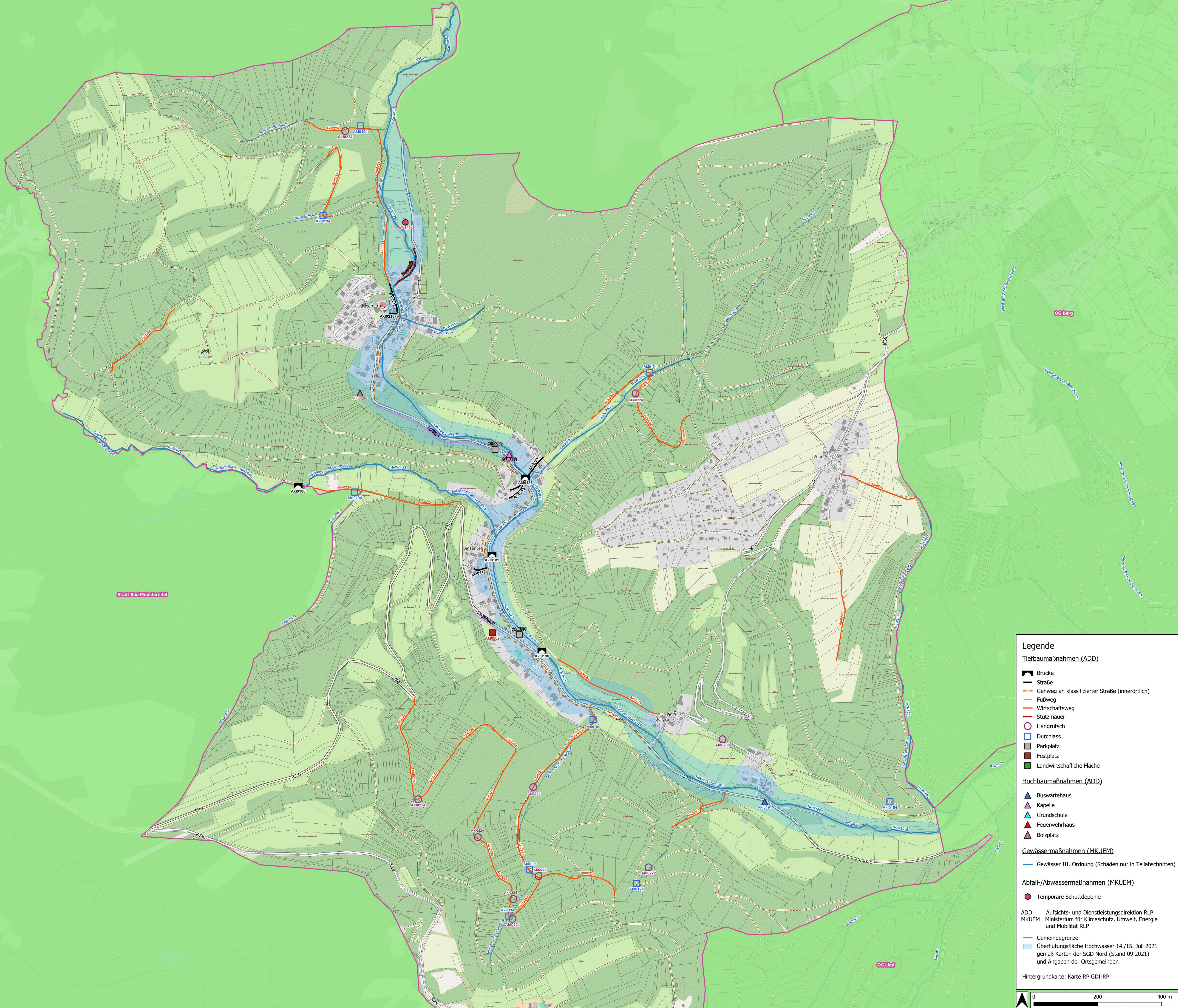


Maßnahmenliste Wiederaufbau

Nr.	Maßnahme
Maßnahmenplan Ortsgemeinde Kirchsaar - Hochbau (OG/HB)	
Aki0181	Buswartehäuschen Burgsahr
Aki0189	Hilgenhüschchen (Kapelle) - Binzenbach
Aki0206	Bolzplatz Kirchsaar
Maßnahmenplan Ortsgemeinde Kirchsaar - Brücken (OG/BR)	
Aki0187	Brücke Sahrbach
Aki0188	Fußgängerbrücke Effelesberger Bach
Aki0189	Fußgängerbrücke Sahrbach 1
Aki0190	Fußgängerbrücke Sahrbach 2
Maßnahmenplan Ortsgemeinde Kirchsaar - Tiefbau (OG/TB)	
Aki0194	Bachdurchlässe Wirtschaftswege OG Kirchsaar
Aki0200	Wanderparkplatz Kirchsaar 1
Aki0201	Wanderparkplatz Kirchsaar 2
Aki0202	Festplatz am Feuerwehrhaus
Aki0207	Im Heidental (Straße)
Aki0208	Am Ginselberg (Hangrutsch)
Aki0213	Heidenberg und An der Eck (Straße)
Aki0214	Mühlenweg inkl. Stützmauer am Sahrbach
Aki0215	Weberstraße
Aki0216	Kirchweg
Aki0222	Wirtschaftsweg In der Eschbach
Aki0223	Wirtschaftsweg Mühlenweg/Mühlenteich
Aki0224	Wirtschaftsweg unbefestigt OG Kirchsaar
Aki1097	Gehwege in Kirchsaar
Aki3006	Wiederherstellung landwirtschaftliche Fläche in Kirchsaar
HuW0022	Effelesberger Bach (außerorts) - Gewässer
HuW1042	Sahrbach Stützmauer
HuW1110	Hochthürmer Bach - Wiederherstellung Vorbecken und Einlaufbauwerk (Prio 1 Maßnahme)
HuW2062	Binzenbach - Wiederherstellung und Bachverrohrung (Prio 1 Maßnahme)
WA1064	Bodenaustausch und Wiederherstellung der Fläche der temporären Schutzdeponien - Kirchsaar
Maßnahmenplan Verbandsgemeinde Altenahr (VG/HB bzw. VG/TB)	
HuW1031	Sährbach in Kirchsaar und Kreuzberg (innerörtlich)
Auf der Karte nicht dargestellte Maßnahmen	
Aki1198	Straßenbegelgrün entlang L76 und L77 - OG/TB
Aki0205	Straßenschilder OG Kirchsaar - OG/TB
Aki0217	Straßenbeleuchtung OG Kirchsaar - OG/TB
Aki0218	Temporäre Straßenbeleuchtung OG Kirchsaar - OG/TB
Aki0219	Straßenmöblierung OG Kirchsaar - OG/TB
WA0020	Ortskanalisation Kirchsaar, Burgsahr und Binzenbach, inkl. Hausanschlüsse - AWWMA
WA1071	Wiederherstellung Verbindungssammter im Sahrthal - AWWMA
Auf der Karte nicht dargestellte Maßnahmen (in Prüfung)	
Aki0210	Auf dem Morgen (Straße) - OG/TB
Aki0211	Thumenweg (Straße) - OG/TB



Legende

Tiefbaumaßnahmen (ADD)

- Brücke
- Straße
- Gehweg an klassifizierter Straße (innerörtlich)
- Fußweg
- Wirtschaftsweg
- Stützmauer
- Hangrutsch
- Durchlass
- Parkplatz
- Festplatz
- Landwirtschaftliche Fläche

Hochbaumaßnahmen (ADD)

- Buswartehaus
- Kapelle
- Grundschule
- Feuerwehrhaus
- Bolzplatz

Gewässermaßnahmen (MKUEM)

- Gewässer III. Ordnung (Schäden nur in Teilabschnitten)

Abfall-/Abwassermaßnahmen (MKUEM)

- Temporäre Schutzdeponie

ADD Aufsichts- und Dienstleistungsdirektion RLP
 MKUEM Ministerium für Klimaschutz, Umwelt, Energie und Mobilität RLP

— Gemeindegrenze
 — Überflutungsfläche Hochwasser 14./15. Juli 2021 gemäß Karten der SGD Nord (Stand 09.2021) und Angaben der Ortsgemeinden

Hintergrundkarte: Karte RP GDI-RP

0 200 400 m



Wiederaufbau der kommunalen Infrastruktur in der VG Altenahr nach der Flutkatastrophe im Juli 2021

