

Maßnahmenliste Wiederaufbau

Nr.	Maßnahme
Maßnahmenplan Ortsgemeinde Rech - Hochbau (OG/HB)	
AKi0227	Lagerhalle Rech
AKi0228	Lagerhalle neben Friedhofshalle
AKi0232	Gemeindehaus Rech
AKi0233	Interimsmaßnahme Gemeindehaus Rech
AKi0234	Buswartehäuschen Rech
AKi0236	Bauhof Rech Inventar
AKi0238	Friedhofshalle Rech
AKi0245	Mehrgenerationenplatz Rech
AKi0247	Brunnenhäuschen inkl. Pumpenanlage für Bewässerung Bolzplatz
AKi0252	Spielfeld Rech
AKi0253	Bolzplatz und Basketballplatz Rech
AKi0276	Friedhof Rech
Maßnahmenplan Ortsgemeinde Rech - Brücken (OG/BR)	
AKi0229	Brücke Rech (Napomutbrücke)
AKi0230	Widerlager und Zuwegung für Behelfsbrücke Rech
Maßnahmenplan Ortsgemeinde Rech - Tiefbau (OG/TB)	
AKi0239	Rotweinstraße B267 Rech (Gehweg)
AKi0242	Parkplatz Burgwiese
AKi0243	Parkplatz Rotweinstraße
AKi0244	Platz am Dorfgemeinschaftshaus Rech
AKi0246	Ahrradweg Rech-Mayschoß
AKi0248	Maibaumloch Rech
AKi0254	Büchelstraße
AKi0255	Burgwiese (Straße)
AKi0256	Nollstraße
AKi0258	Bahnweg (Straße)
AKi0259	Am Herrenberg (Straße)
AKi0263	Im Burgert (Straße)
AKi0264	Lehmstraße
AKi0265	Verbindung zwischen Lehmstr und Brückenstr (temp. Maßnahme)
AKi0266	Verbindung zw. Bärenbachstr und Burgwiese (temp. Maßnahme)
AKi0270	Stützwand Neustein Napomutbrücke
AKi0271	Zugang zur Ahr Naturstein Napomutbrücke
AKi0272	Stützwand Gehweg an der B267
AKi0273	Ahrsteig Rech
AKi0274	Wirtschaftsweg unbefestigt OG Rech
AKi0275	Wirtschaftsweg befestigt OG Rech
AKi0276	Wirtschaftsweg unbefestigt OG Rech (Revierförster)
AKi1006	Brauchwasserbrunnen Nr. 2
AKi1147	Räumung und Wiederherstellung von landwirtschaftlichen Flächen (Burgwiese)
AKi1051	Oberflächenentwässerung Hardtstraße/Etzelenweg
AKi1086	Temporärer Parkplatz
AKi0247	Parkplatz Ahrbäume
HüW0023	Bärenbach Bachverrohrung
HüW0024	Nollbach Bachverrohrung
HüW1046	Rohrdurchlass Am Herrenberg (Oberflächenentwässerung)
HüW1077	Wiederherstellung weilerer kleinerer Bachläufe in der VG Altenahr (außerorts)
HüW1106	Alter Bärenbach - Vorbecken und Einlaufbauwerk (Prio 1 Maßnahme)
HüW1107	Junger Bärenbach - Bachverrohrung unter ehem. Mülkippe (Prio 1 Maßnahme)
HüW2025	Alter Bärenbach - Wiederherstellung von 2 Verrohrungen inkl. Vorbecken (Prio 1 Maßnahme)
WA1050	Temporäre Mülleinstellung OG Rech
WA1056	Bodenwäscherei und Wiederherstellung der Fläche der temporären Schutzdeponie - OG Rech
WA2085	Bodenwäscherei und Wiederherstellung der temporären Hauswerkflächen auf der Burgwiese
Maßnahmenplan Verbandsgemeinde Altenahr (VG/HB bzw. VG/TB)	
AKi0008	Feuerwehrhaus Rech
AKi0013	Interims-Feuerwehrhaus Rech
AKi0067	Ausrüstung Feuerwehr Rech
AKi0205	Inventar Feuerwehrhaus Rech
Auf der Karte nicht dargestellte Maßnahmen	
AKi0250	Temporäre Verkehrsicherung - Rech - OG/TB
AKi0251	Straßenschlüssel Rech - OG/TB
AKi0267	Temporäre Straßenbeleuchtung OG Rech - OG/TB
AKi0268	Straßenbeleuchtung OG Rech - OG/TB
AKi0269	Straßenmöblierung OG Rech -OG/TB
AKi1085	Provisorische Wärmeversorgung Rech - OG/HB
AKi3004	Wirtschaftsweg Rech - Gebiet Flurbereinigungsverfahren - OG/TB
WA0018	Ortskanalisation Rech, inkl. Hausanschlüsse - AWWMA
WA2086	Wiederherstellung Öllagerplätze - OG/TB
Auf der Karte nicht dargestellte Maßnahmen (in Prüfung)	
AKi0267	Bärenbachstraße - OG/TB
AKi0260	Altendorfstraße - OG/TB
AKi0261	in der Aue (Straße) - OG/TB

Legende

Tiefbaumaßnahmen (ADD)

- Brücke
- Straße
- Temporäre Straße
- Gehweg an klassifizierter Straße (innerörtlich)
- Fußweg
- Ahrradweg
- Wirtschaftsweg
- Wanderweg
- Stützmauer
- Rohrdurchlass
- Maibaumloch
- Brauchwasserbrunnen
- Park-/Dorfplatz
- Landwirtschaftliche Fläche
- Sonstiges Tiefbau

Hochbaumaßnahmen (ADD)

- Gemeindehaus
- Mehrgenerationenplatz
- Feuerwehrhaus
- Buswartehaus
- Sportplatz
- Spielfeld
- Friedhof
- Friedhofshalle
- Bauhof / Lagerhalle

Gewässermaßnahmen (MKUEM)

- Bachverrohrung
- Gewässer III. Ordnung (Schäden nur in Teilschnitten)
- Gewässer II. Ordnung (Ahr)

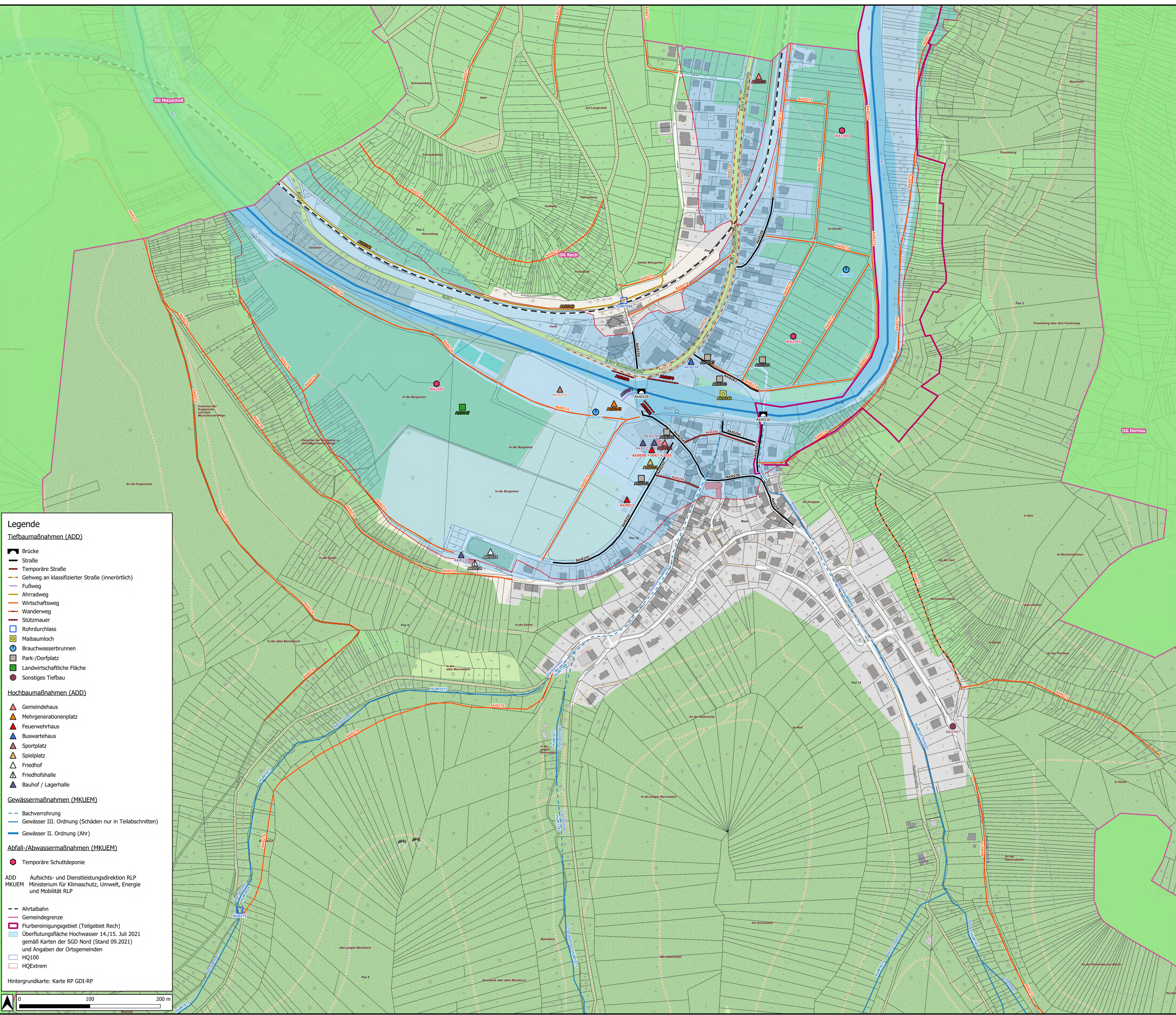
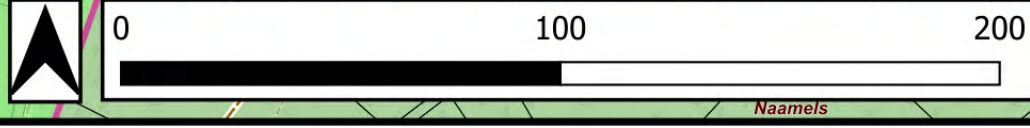
Abfall-/Abwassermaßnahmen (MKUEM)

- Temporäre Schutzdeponie

ADD Aufsichts- und Dienstleistungsdirektion RLP
 MKUEM Ministerium für Klimaschutz, Umwelt, Energie und Mobilität RLP

--- Ahrtalbahn
 --- Gemeindegrenze
 --- Flurbereinigungsgebiet (Teilgebiet Rech)
 --- Überflutungsfläche Hochwasser 14./15. Juli 2021 gemäß Karten der SGD Nord (Stand 09.2021) und Angaben der Ortsgemeinden
 --- HQ100
 --- HQExtrem

Hintergrundkarte: Karte RP GDI-RP



Wiederaufbau der kommunalen Infrastruktur in der VG Altenahr nach der Flutkatastrophe im Juli 2021

Schadenskarte OG Rech