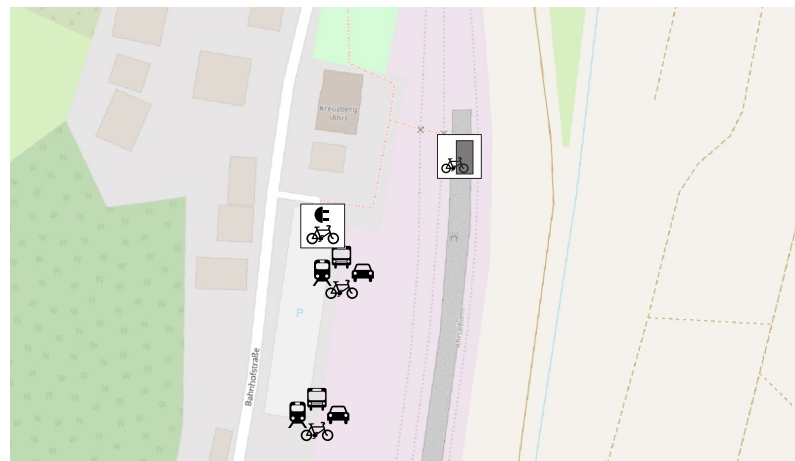


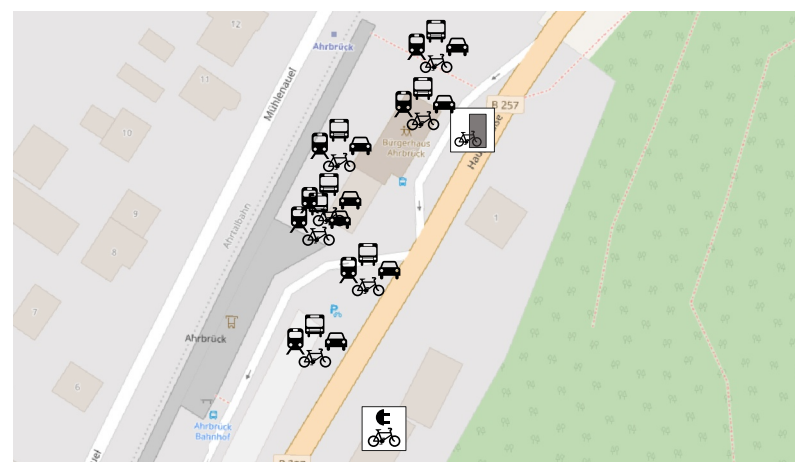
Dernaubahn



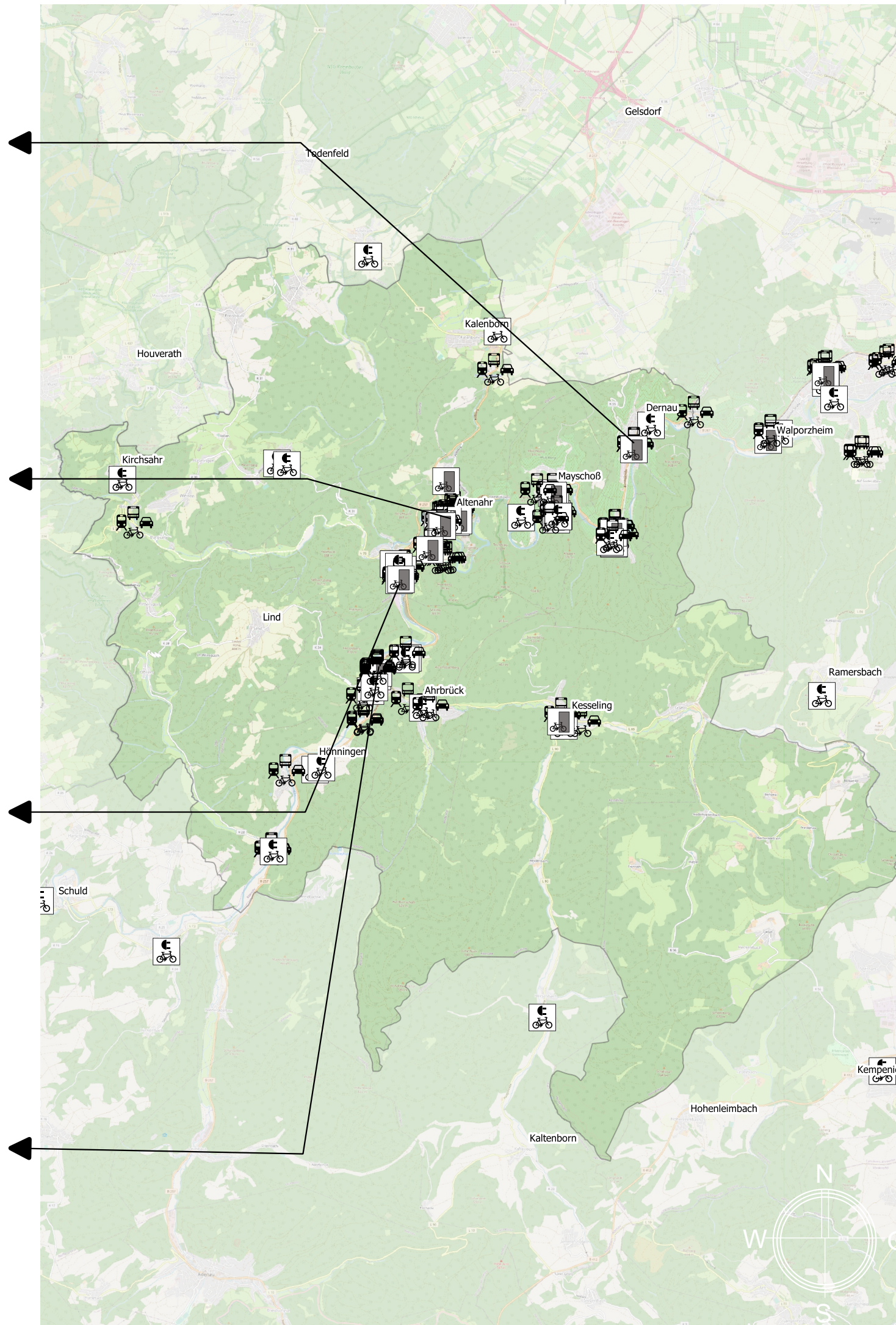
Altenahr Touristeninformation



Kreuzberg Bahnhof



Ahrbrück Bahnhof

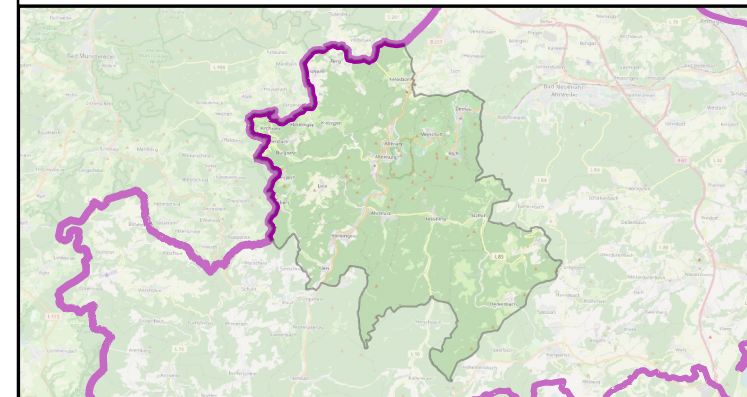


ZEICHENERKLÄRUNG

Art der Abstellanlage

- Ladestation
- Fahrradbox (ggf. Kostenpflichtig)
- Mobilitätsstation

Übersicht 1:400.000



M02117	Datum	Name	Abstellanlagen	Maßstab: 1:90.000
bearb.	Februar 2023	m.fritz		
gez.	Februar 2023	m.fritz		
gepr.	Februar 2023	m.fritz		

Verbandsgemeinde Altenahr

Auswertung
Online-Beteiligung
gewünschte Abstellanlagen

bearbeitet im Auftrag der Verbandsgemeinde Altenahr, Boppard-Buchholz, Februar 2023

Stadt-Land-plus GmbH

Büro für Städtebau
und Umweltplanung

Geschäftsführer:
Friedrich Hochenberg
Dipl.-Ing. Stadtplaner
Sebastian von Bredow
Dipl.-Bauplaner

Am Heidepark 1a
56154 Boppard-Buchholz
T 0 67 42 - 87 80 - 0
F 0 67 42 - 87 80 - 88
zentrale@stadt-land-plus.de
www.stadt-land-plus.de