

# Wiederherstellung Gewässer III. Ordnung



## Verbandsgemeinde Altenahr

PORZ & PARTNER  
Beratende Ingenieure



31.03.2023

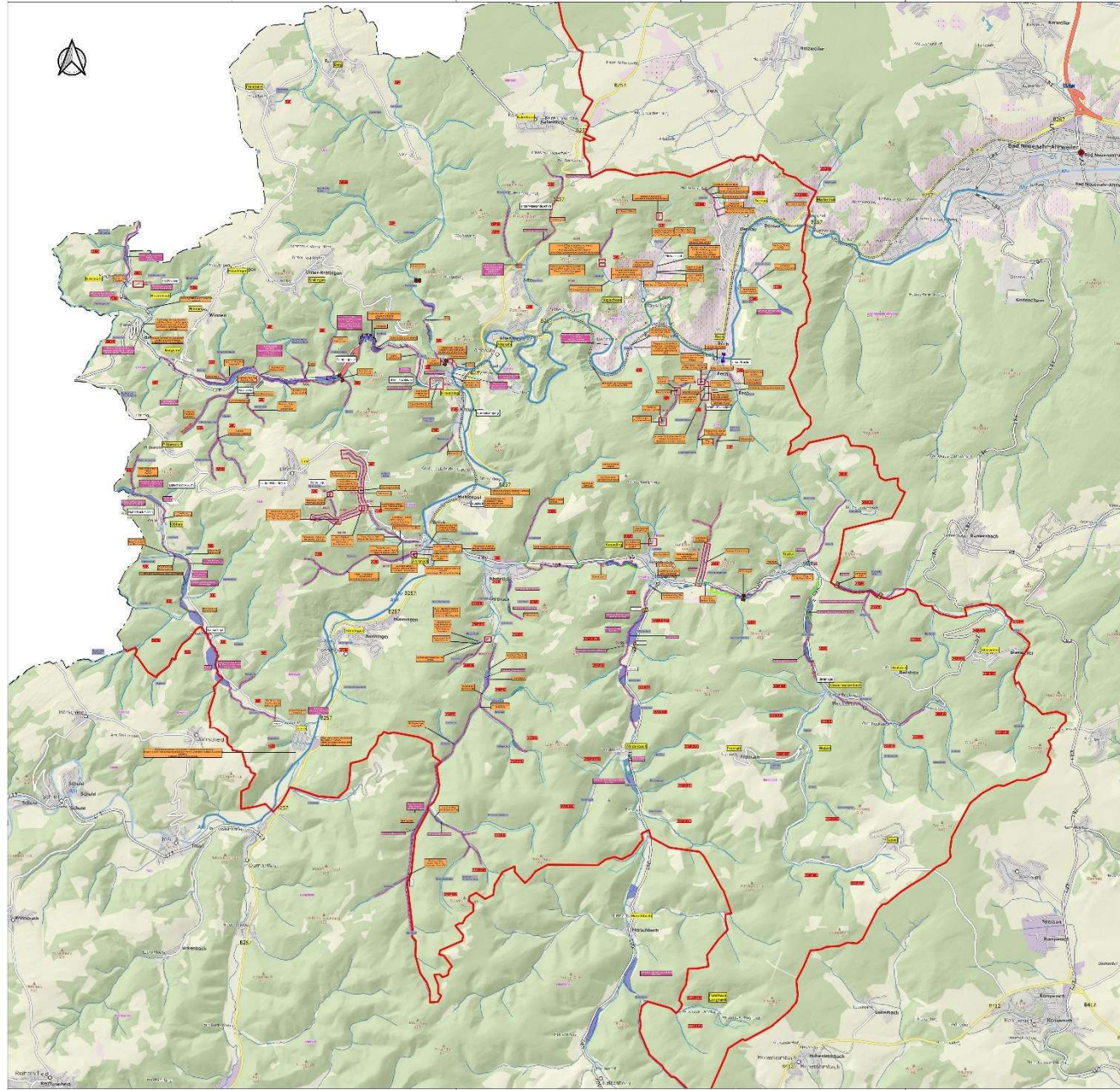
Wiederherstellung Gewässer  
III. Ordnung

1

# Ergebnisse

## Gewässer III. Ordnung in der VG Altenahr Wiederherstellungs- u. Entwicklungskonzept

➤ Gewässer III. Ordnung (erfasst)	209 Km
davon begangen und bewertet (Defizite)	145 Km
➤ Maßnahmen der Wiederherstellung	109 Stk
➤ davon Prio. I Maßnahmen	16 Stk
und Prio. II Maßnahmen	42 Stk
➤ Maßnahmen der Entwicklung	30 Stk
➤ davon Anträge jetzt bei Aktion Blau+	2 Stk



- Legende**
- Brücke Bestand
  - Brücke zerstört
  - Neubau Brücke
  - [ ] Aufweitung
  - Vorlandwiederherstellung
  - Böschungabruch
  - Böschungssicherung
  - Kennzeichnung Priori
  - Sohlerrhöhung
  - Tiefenerosion
  - Kolkenschutz
  - Weg beschädigt
  - Grenze Verhandlungsgemeinde-
  - Landesgrenzen
  - Gewässer 3
  - Ahr
  - Geschiebeansammlung
  - Geschiebeansammlung entfernen
  - Auenerweiterungsfläche
  - zusätzliche Gewässerfläche
  - Aktivierung Retentionsraum
  - Feuchtwiese
  - Anschüttungen zurücknehmen
  - Maßnahmen Wiederherstellung

**PORZ & PARTNER**  
 Beratende Ingenieure

Holzweg 105 52699 Solingen, Tel. 0212 6593-100  
 Fax: 0212 6593-101 www.porz-engineering.de

www.porz-engineering.de

Projekt: VG Altanahr

Maßstab: 1:10000

**VG Altanahr**

Wiederherstellung Gewässer III. Ordnung  
 Übersichtsplan

Stand: 31.03.2023

## Maßnahmen der Wiederherstellung

- ➔ Finanzierung nach VV  
zeitliche Umsetzung kurz- mittelfristig

## Maßnahmen der Entwicklung

- ➔ Finanzierung nach Aktion Blau+  
zeitliche Umsetzung ggf. nur mittelfristig

# Argumente Bestand/ Defizit (Ahr)



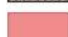
Bestands- und Konfliktanalyse	
Bestand	Defizite / Potenziale
Einleitung	Querbauwerk beschädigt/zerstört
Mündung Gewässer 2. Ordnung in Gewässer 3. Ordnung	Querbauwerk nicht erkennbar
Abzweig Gewässer 3. Ordnung	Schutt
Querbauwerk	Treibgut
Einleitung nicht erkennbar	Brücke zerstört
Behelfsbrücke	Weg beschädigt
Bestandsbrücke	fehlende Zugänglichkeit
Mauer	gefährdete Infrastruktur
Böschungssicherung	Bewuchs fehlt
Leitwerk	Böschungsabbruch
Aufschüttung Böschungsabbruch	Auskolkung / Freispülung
Aufweitung	Erosionsgefährdung
Gew. 3. Ordnung	Nutzungskonflikt
Campingplatz	Aufschüttung
geänderter Gewässerlauf	Aufschüttung Bauschutt
neuer Flussverlauf nach der Flut	Schutt / Müll im Uferbereich
Fläche mit bereits durchgeführten Maßnahmen	Treibgut / Holz im Gewässer oder Uferbereich
	Stecklingsbepflanzung, falscher Standort
	Rodung
	Altlasten
	Geschiebeansammlung
	Entwicklungskorridor
	potenzieller Retentionsraum
	Gewässermorphologie schlecht
	Gewässermorphologie gut



# Argumente Maßnahmen (Ahr )

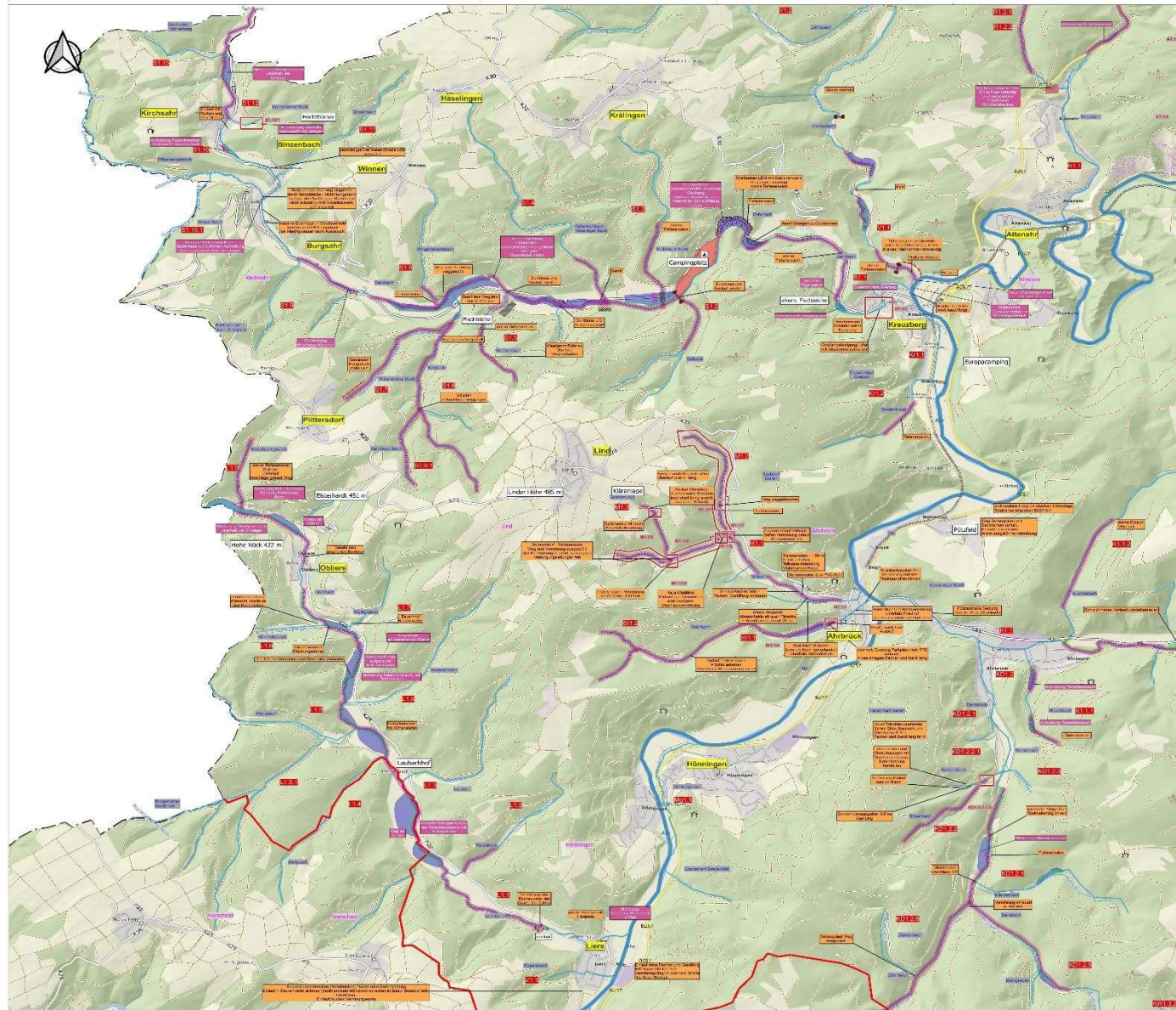
Maßnahmen	
	Anbindung Gewässer 2. Ordnung an Gewässer 3. Ordnung
	Maßnahme Nutzungen
	Maßnahme Querbauwerk
	Maßnahmen Einleitungen
	Mindestabflussabgabe Ausleitungsstrecke
	Schutt / Müll im Uferbereich entfernen
	Diffusor
	Gewässerlauf, Abflussprofil vergrößern
	Hinterfüllung Ufersicherung
	Maßnahmen Nutzung
	mögliche Hochwasserschutzlinie
	naturnahe Ufersicherung
	Technische Ufersicherung
	Uferbepflanzung
	Vorlandwiederherstellung, Nacharbeiten
	Maßnahmen Brückenumfeld
	Verrohrung
	Unterhaltungsweg / Furt
	wechselnde Böschungsneigung anlegen
	Marode Uferbefestigung abbrechen
	Kolkschutz
	Abbruch
	Strömunglenker
	Sohlerhöhung
	Niedrigwasserrinne anlegen
	Treibgutrechen
	Neubau Brücke
	Mauer sanieren
	Zaun prüfen
	Wall prüfen
	Aktivierung Retentionsraum
	Polder
	Nutzungskonflikte lösen
	Sanierung kartierte Altlasten
	Bewirtschaftung reduzieren
	Schutt / Müll im Uferbereich entfernen
	Geschiebeansammlung im Abflussprofil beseitigen
	Strukturmaßnahmen
	wechselnde Böschungsneigungen anlegen
	Anschüttungen zurücknehmen
Grundlagen	
	neuer Flussverlauf nach der Flut
	Gew. 3. Ordnung

# Argumente Defizit/ Maßnahmen für Gewässer III. O

Legende	
	Brücke Bestand
	Brücke zerstört
	Neubau Brücke
	Aufweitung
	Vorlandwiederherstellung
	Böschungsabbruch
	Böschungssicherung
	Kennzeichnung Prio1
	Sohlerhöhung
	Tiefenerosion
	Kolkschutz
	Weg beschädigt
	Grenze Verbandsgemeinde-
	Landesgrenzen
	Gewässer 3
	Ahr
	Geschiebeansammlung
	Geschiebeansammlung entfernen
	Auenentwicklungsfläche
	zusätzliche Gewässerfläche
	Aktivierung Retentionsraum
	Feuchtwiese
	Anschüttungen zurücknehmen
	Maßnahmen Wiederherstellung



# Gewässersysteme: Liersbach, Mirbach, Steinbach Sahrbach, Vischelbach



**Legende**

- Brücke Bestand
- Brücke zerstört
- Neubau Brücke
- Aufweitung
- Vorlandwiederherstellung
- Böschungabbruch
- Böschungssicherung
- Kennzeichnung Priori
- Schlerhöhung
- Tiefenerosion
- Kolleschutz
- Weg beschädigt
- Grenze Verbandsgemeinde
- Landesgrenzen
- Gewässer 3
- Ahr

- Geschiebeansammlung
- Geschiebeansammlung entfernen
- Auenentwicklungsfläche
- zusätzliche Gewässerfläche
- Aktivierung Retentionsraum
- Feuchtwiese
- Anschlüssen zurücknehmen
- Maßnahmen Wiederherstellung

**PORZ & PARTNER**  
 Beratende Ingenieure  
 Tel. 055044910-0 Fax 055044910-20  
 www.porz-partner.de E-Mail: info@porz-partner.de

Standort: Liersbach, 67583 Liersbach, Rheinland-Pfalz  
 Datum: 2023.03.31  
 Maßstab: 1:10.000

**VG Altenahr**  
 MfA-Satz: 10.000

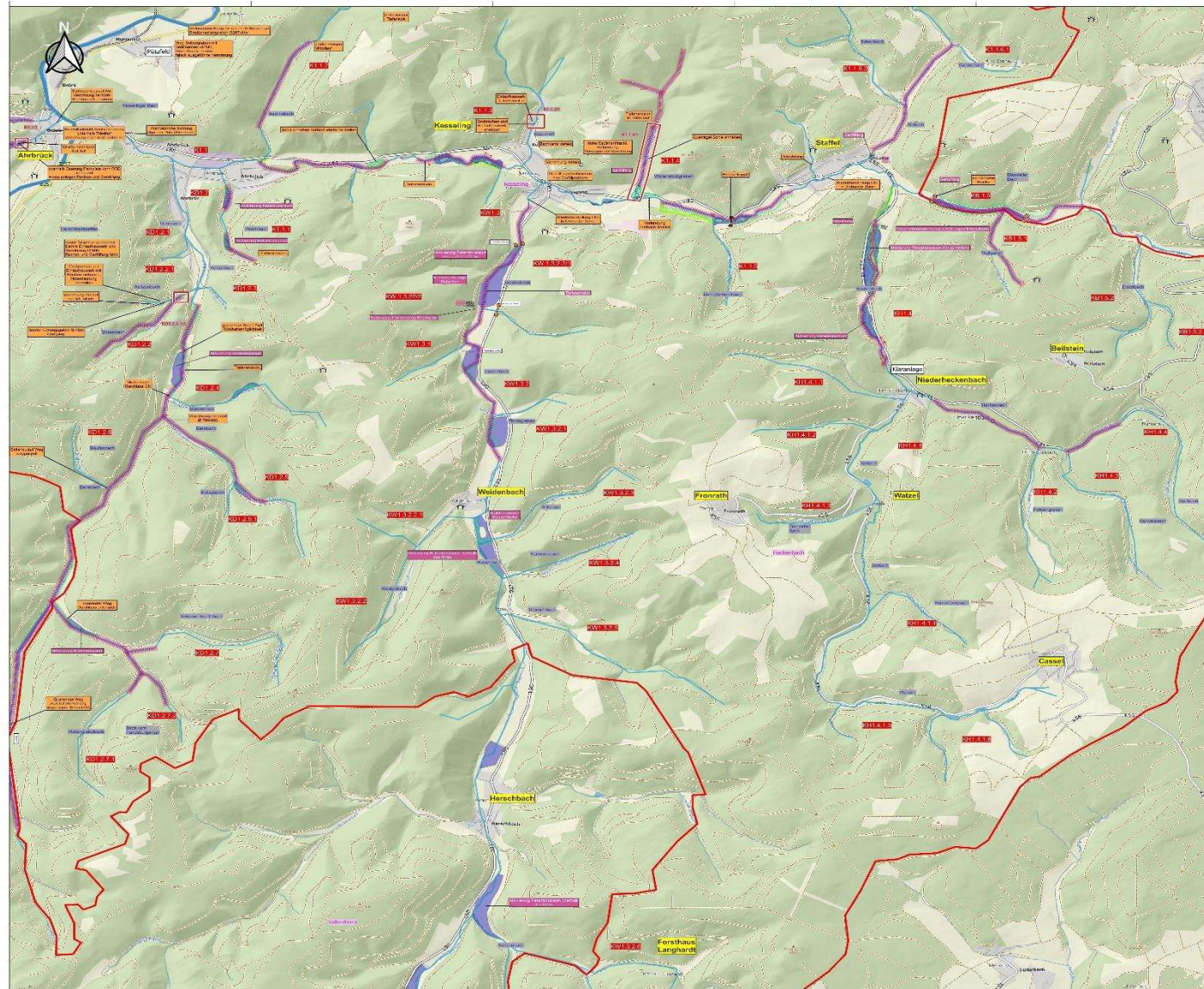
Wiederherstellung  
 Gewässer III. Ordnung  
 Liersbach, Steinbach, Mirbach und Sahrbach  
 Diemarschlaggen

31.03.2023

Wiederherstellung Gewässer  
 III. Ordnung



# Gewässersysteme: Kesslinger Bach, Weidenbach, Dennbach



- Legende**
- Brücke Bestand
  - Brücke zerstört
  - Neubau Brücke
  - Aufweitung
  - Vorlandwiederherstellung
  - Böschungabbruch
  - Böschungssicherung
  - Kornschichtung Prior.
  - Sandröhrlung
  - Tiefenerosion
  - Kolkenschutz
  - Weg beschädigt
  - Grenze Verbandsgemeinde
  - Landesgrenzen
  - Gewässer 3
  - Ahr
  - Geschiebeansammlung
  - Geschiebeansammlung entfernen
  - Auenentwicklungsfläche
  - zusätzliche Gewässerfläche
  - Aktivierung Retentionsraum
  - Feuchtwiese
  - Anschüttungen zurücknehmen
  - Maßnahmen Wiederherstellung

**FORZ & PARTNER**  
Büro für Ingenieurbauwesen

Forz & Partner  
Postfach 1000  
55128 Mainz  
Telefon: 0651 3100-100  
E-Mail: info@forz-partner.de

**VG Altenahr**

Projekt: 15.000

**Wiederherstellung Gewässer III. Ordnung Kesslinger Bach Übersichtsplan**

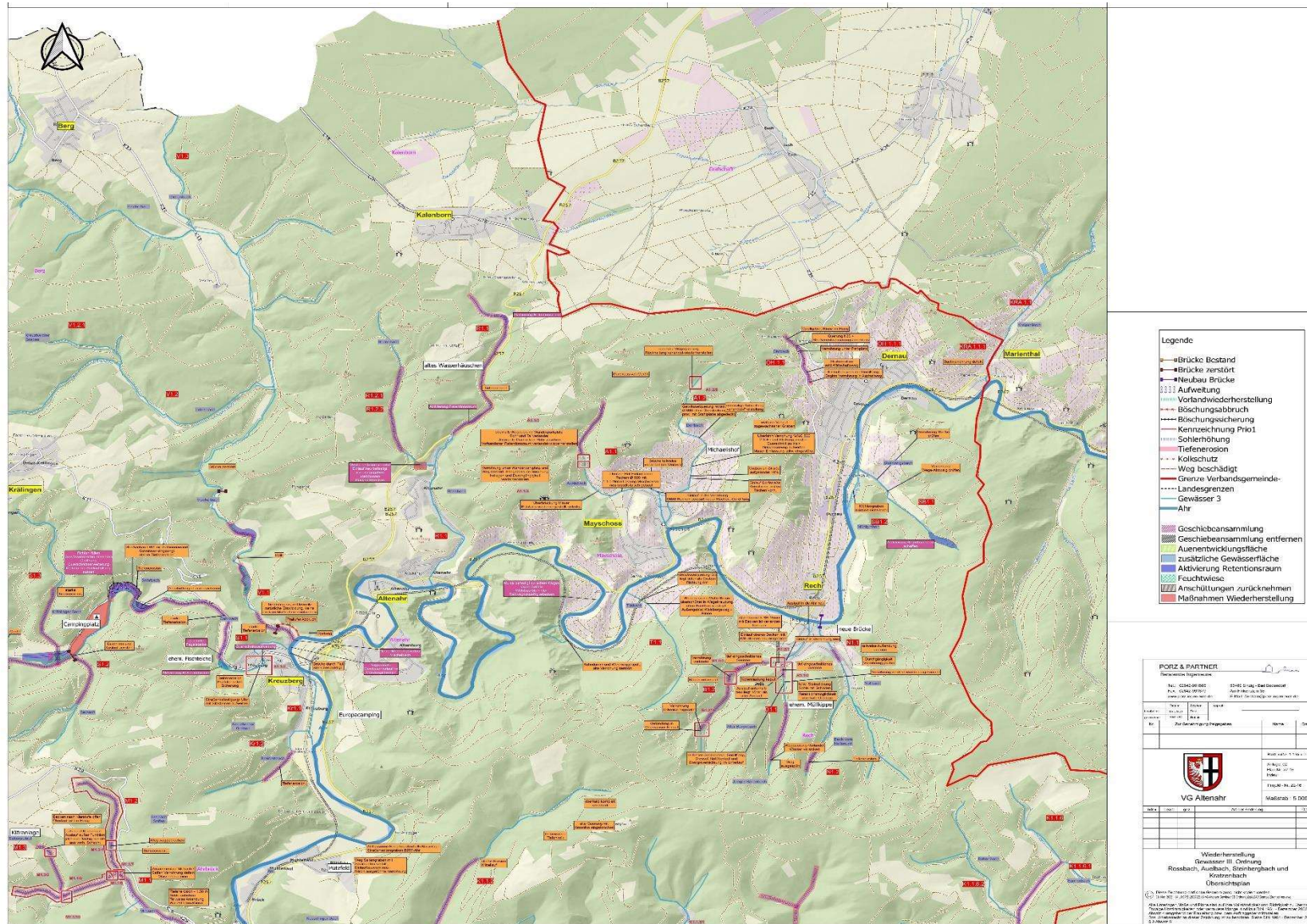
Stand: 31.03.2023

31.03.2023

Wiederherstellung Gewässer III. Ordnung



# Gewässersysteme: Rossbach, Auelbach, Bärenbach, Steinbergsbach, Kratzenbach



31.03.2023

Wiederherstellung Gewässer  
III. Ordnung

# Priorisierung der Maßnahmen

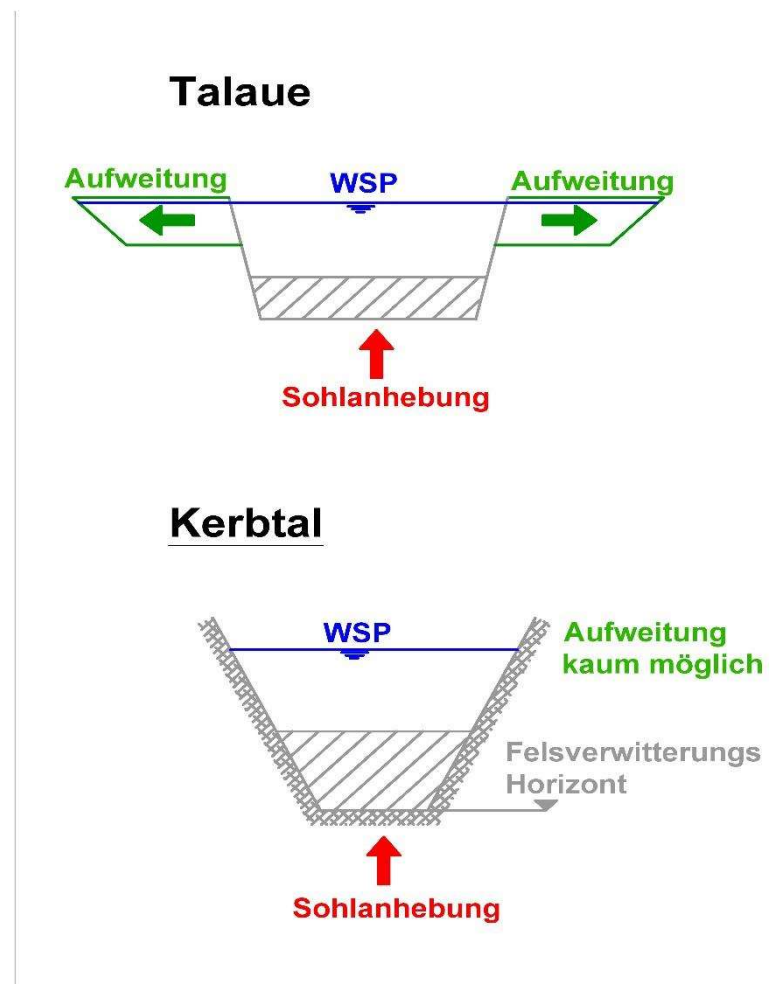
Argumente der Bewertung:

- Verbesserung Hochwasserschutz (Punkte 1-10)
- Rückhaltefunktion (Punkte 1-10)
- Ökologische Aufwertung (Punkte 1-10)
- Zeitliche Umsetzung [a]
- Kosten- Nutzen Effekt (Punkte 1-10)
- Ergebnis (Punkte 1-10)



# Unterschiede in der Priorisierung bei gleichen Argumentes des Defizites

Beispiel: Tiefenerosion - Sohlanhebung, Wiederherstellung Vorland



## Priorisierung Zuordnung der Punkte

- **Priorität I**                      Vordringliche Maßnahmen
- **Priorität II**                      9-7 Punkte
- **Priorität III**                      6-1 Punkte

# Maßnahmen Priorität I

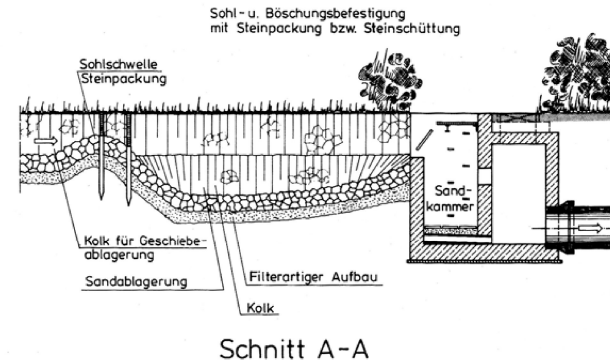
Bei den 16 Maßnahmen mit höchster Priorität handelt es sich um Schäden an den Gewässern, welche durch die Flutkatastrophe vom 14. u.15. Juli 2021 hervorgerufen wurden und in Hinblick auf den Hochwasserschutz der Bevölkerung eine übergeordnete Bedeutung haben.

Die benannten Maßnahmen umfassen zumeist die Wiederherstellung von zuvor vorhandenen Rückhaltungen und Retentionen oberhalb von Ortslagen, welche durch Sedimenteintrag und Zerstörung außer Funktion gesetzt sind.

Die Maßnahmen befinden sich in der Entwurfsplanung, bzw. Bereits in der Ausführungsplanung



# Maßnahmen Priorität I - Bauliche Beispiele



Rückhaltungen oberhalb der Ortslage

Maßnahmen:

Grobrechen einbauen, Rückhaltevolumen wieder herstellen

Geröllfang und Einlaufbauwerk ggf. mit Drossel wiederherstellen,

Notüberlauf mit Raubettgerinne und Energievernichtung herstellen