

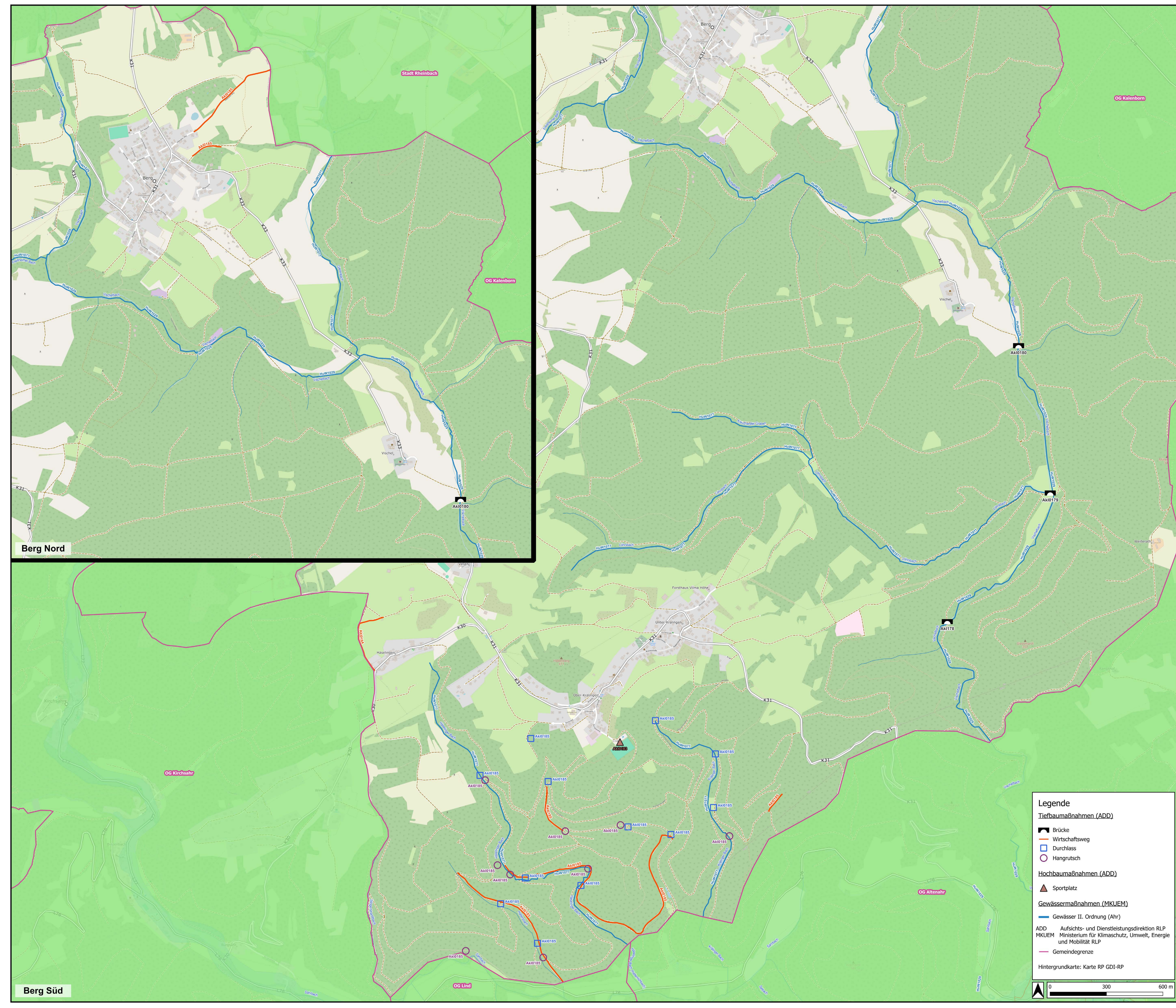
Maßnahmenliste Wiederaufbau

Nr.	Maßnahme
Maßnahmenplan Ortsgemeinde Berg - Hochbau (OG/HB)	
AKI0183	Sportplatz Krailingen (Heffercamp)
Maßnahmenplan Ortsgemeinde Berg - Brücken (OG/BR)	
AKI0178	Brücke Vischelbach 8
AKI0179	Brücke Vischelbach 7
AKI0180	Brücke Vischelbach 6
Maßnahmenplan Ortsgemeinde Berg - Tiefbau (OG/TB)	
AKI0184	Wirtschaftsweg Häslinger Stielstück
AKI0185	Wirtschaftsweg unbefestigt OG Berg
Maßnahmenplan Verbandsgemeinde Altenahr (VG/HB bzw. VG/TB)	
HuW1029	Geländemodellierung und Renaturierung Gewässer 3. Ord. (außerorts)
HuW1077	Weitere kleine Bäche (außerorts)
Auf der Karte nicht dargestellte Maßnahmen	
WA1071	Wiederherstellung Verbindungssammter im Sahltal - AWWMA



Wiederaufbau der kommunalen Infrastruktur in der VG Altenahr nach der Flutkatastrophe im Juli 2021

Schadenskarte OG Berg



Legende

Tiefbaumaßnahmen (ADD)

- Brücke
- Wirtschaftsweg
- Durchlass
- Hangrutsch

Hochbaumaßnahmen (ADD)

- Sportplatz

Gewässermaßnahmen (MKUEM)

- Gewässer II. Ordnung (Ahr)

ADD Aufsichts- und Dienstleistungsdirektion RLP
 MKUEM Ministerium für Klimaschutz, Umwelt, Energie und Mobilität RLP

Hintergrundkarte: Karte RP GDI-RP

0 300 600 m