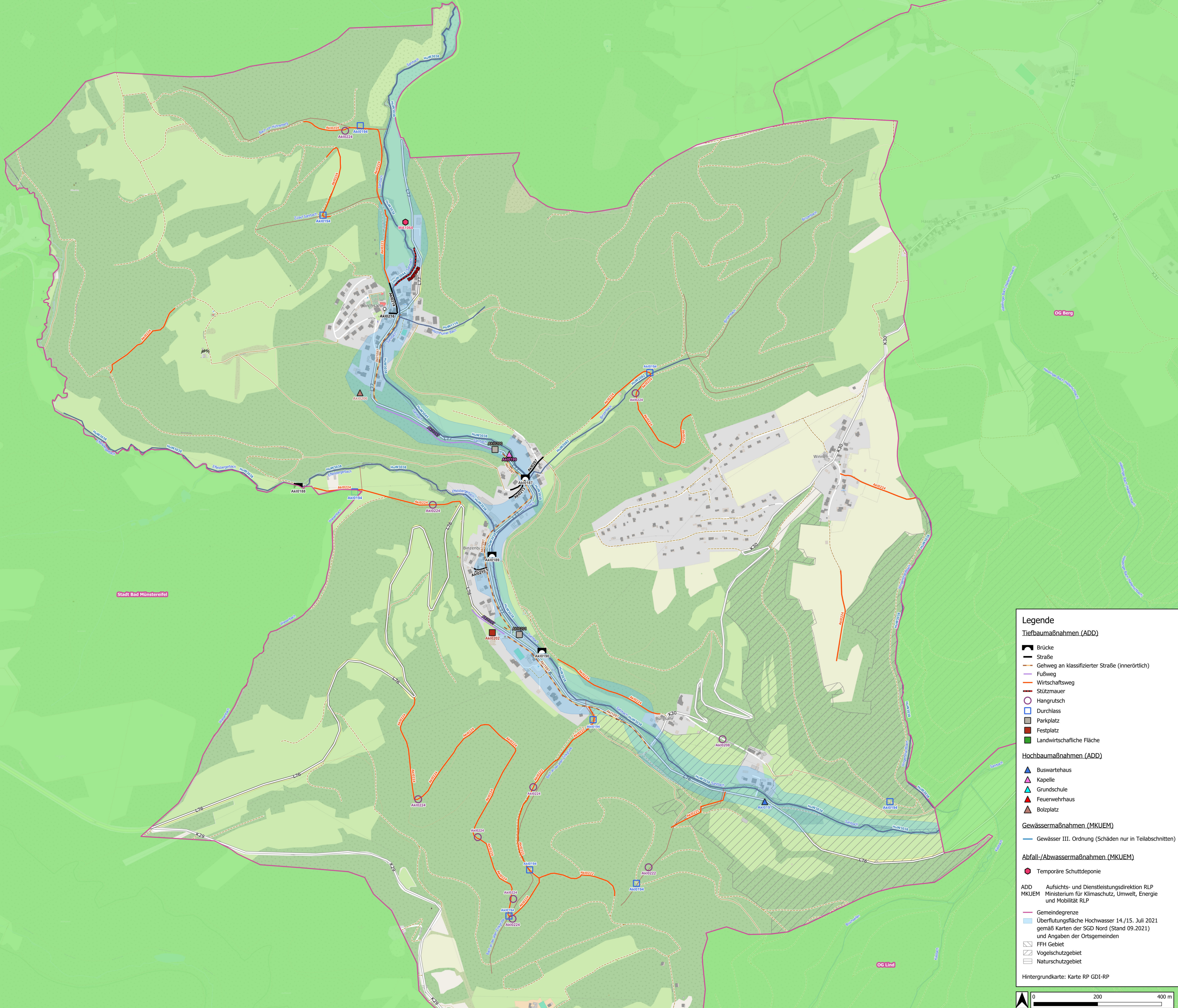


Maßnahmenliste Wiederaufbau

Nr.	Maßnahme
Maßnahmenplan Ortsgemeinde Kirchsaar - Hochbau (OG/HB)	
Aki0191	Buswartehäuschen Burgsaar
Aki0199	Heiligenhäuschen Binzenbach
Aki0206	Bolzplatz Kirchsaar
Maßnahmenplan Ortsgemeinde Kirchsaar - Brücken (OG/BR)	
Aki0167	Brücke Sahrbach
Aki0188	Fußgängerbrücke Efelsberger Bach
Aki0189	Fußgängerbrücke Sahrbach 1
Aki0190	Fußgängerbrücke Sahrbach 2
Maßnahmenplan Ortsgemeinde Kirchsaar - Tiefbau (OG/TB)	
Aki0194	Bachdurchlässe Wirtschaftswege OG Kirchsaar
Aki0200	Wanderparkplatz Kirchsaar 1
Aki0201	Wanderparkplatz Kirchsaar 2
Aki0202	Festplatz am Feuerwehrhaus
Aki0207	Im Heidenthal (Straße)
Aki0208	Am Ginsenberg (Hangrutsch)
Aki0213	Heidenberg und An der Eck (Straße)
Aki0214	Mühlenweg inkl. Stützmauer am Sahrbach
Aki0215	Weberstraße
Aki0216	Kirchweg
Aki0222	Wirtschaftsweg in der Eschbach
Aki0223	Wirtschaftsweg Mühlenweg/Münsterbach
Aki0224	Wirtschaftsweg unbefestigt OG Kirchsaar
Aki1097	Geh- und Fußwege OT Kirchsaar und Binzenbach (L76/L77)
Aki3006	Wiederherstellung landschaftliche Fläche in Kirchsaar
HuW1042	Sahrbach Stützmauer Kirchsaar
HuW1110	Hochthürmer Bach - Wiederherstellung Vorbecken und Einlaufbauwerk (Prio-1)
HuW2062	Binzenbach - Wiederherstellung und Bachverrohrung (Prio-1)
WA1064	Bodenaustausch und Wiederherstellung der Fläche der temporären Schuttdeponien - Kirchsaar
Maßnahmenplan Verbandsgemeinde Altenahr (VG/HB bzw. VG/TB)	
HuW3038	Wiederherstellung Gewässersystem Sahrbach
HuW3044	Wiederherstellung Sahrbach oberhalb Kirchsaar (Prio-1)
HuW3045	Wiederherstellung Sahrbach unterhalb Kirchsaar (Prio-1)
Auf der Karte nicht dargestellte Maßnahmen	
Aki0198	Straßenbegleitgrün entlang L76 und L77 - OG/TB
Aki0205	Straßenschilder OG Kirchsaar - OG/TB
Aki0217	Straßenbeleuchtung OG Kirchsaar - OG/TB
Aki0218	Temporäre Straßenbeleuchtung OG Kirchsaar - OG/TB
Aki0219	Straßenmöblierung OG Kirchsaar - OG/TB
WA0020	Ortskanalisation Kirchsaar, Burgsaar und Binzenbach inkl. Hausanschlüsse - AWWMA
WA1071	Wiederherstellung Verbindungssammler im Sahrbachtal - AWWMA
Auf der Karte nicht dargestellte Maßnahmen (in Prüfung)	
Aki0204	Temporäre Verkehrsicherung OG Kirchsaar - OG/TB
Aki0210	Auf dem Morgen (Straße) - OG/TB
Aki0211	Thürmerweg (Straße) - OG/TB



Legende

Tiefbaumaßnahmen (ADD)

- Brücke
- Straße
- Gehweg an klassifizierter Straße (innerörtlich)
- Fußweg
- Wirtschaftsweg
- Stützmauer
- Hangrutsch
- Durchlass
- Parkplatz
- Festplatz
- Landwirtschaftliche Fläche

Hochbaumaßnahmen (ADD)

- Buswartehaus
- Kapelle
- Grundschule
- Feuerwehrhaus
- Bolzplatz

Gewässermaßnahmen (MKUEM)

- Gewässer III. Ordnung (Schäden nur in Teilschnitten)

Abfall-/Abwassermaßnahmen (MKUEM)

- Temporäre Schuttdeponie

ADD Aufsichts- und Dienstleistungsdirektion RLP
MKUEM Ministerium für Klimaschutz, Umwelt, Energie und Mobilität RLP

- Gemeindegrenze
- Überflutungsfläche Hochwasser 14./15. Juli 2021 gemäß Karten der SGD Nord (Stand 09.2021) und Angaben der Ortsgemeinden
- FFH Gebiet
- Vogelschutzgebiet
- Naturschutzgebiet

Hintergrundkarte: Karte RP GDI-RP

0 200 400 m

Verbandsgemeinde **Altenahr** **JULIUS BERGER** INTERNATIONAL

Wiederaufbau der kommunalen Infrastruktur in der VG Altenahr nach der Flutkatastrophe im Juli 2021

Schadenskarte OG Kirchsaar