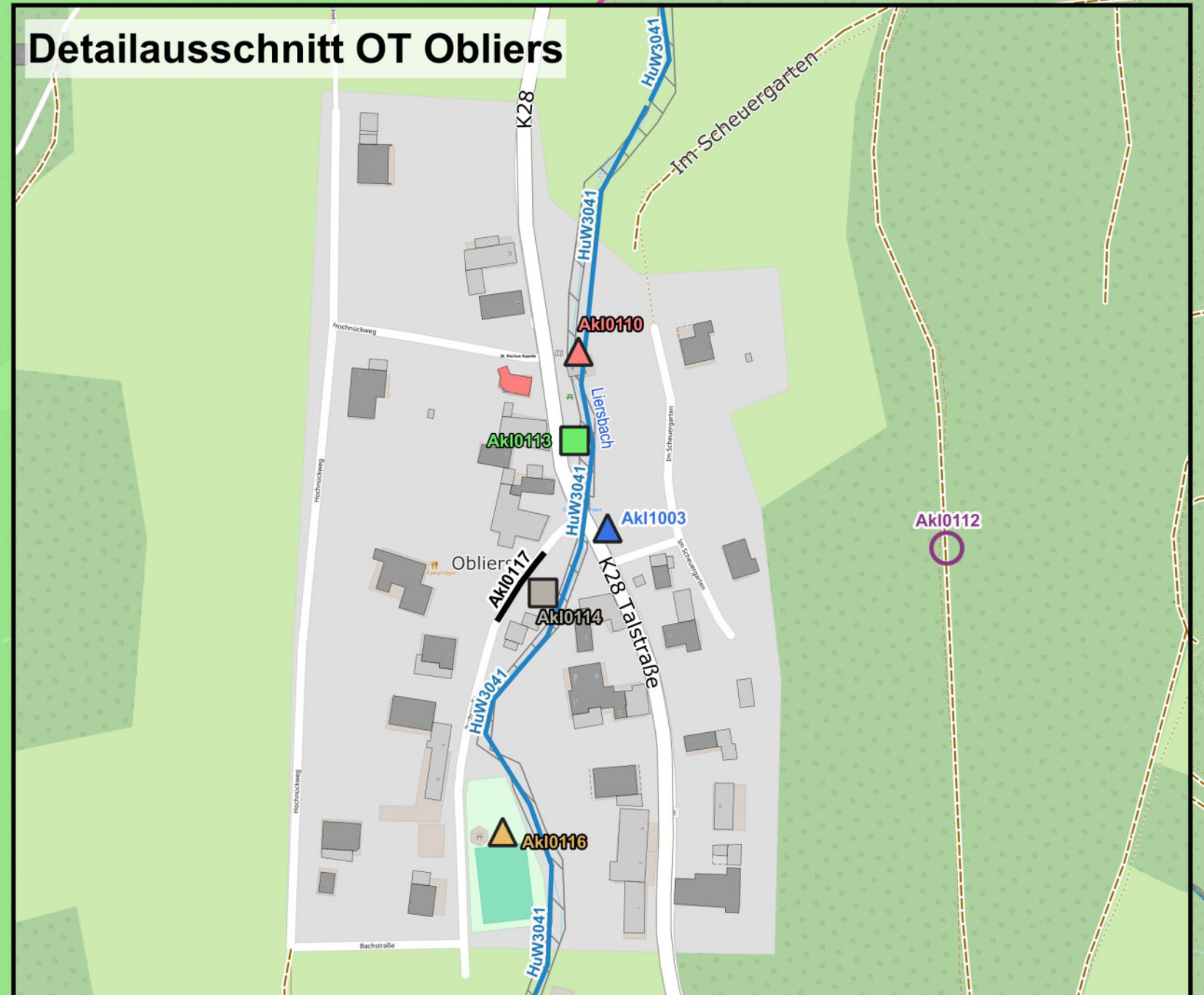
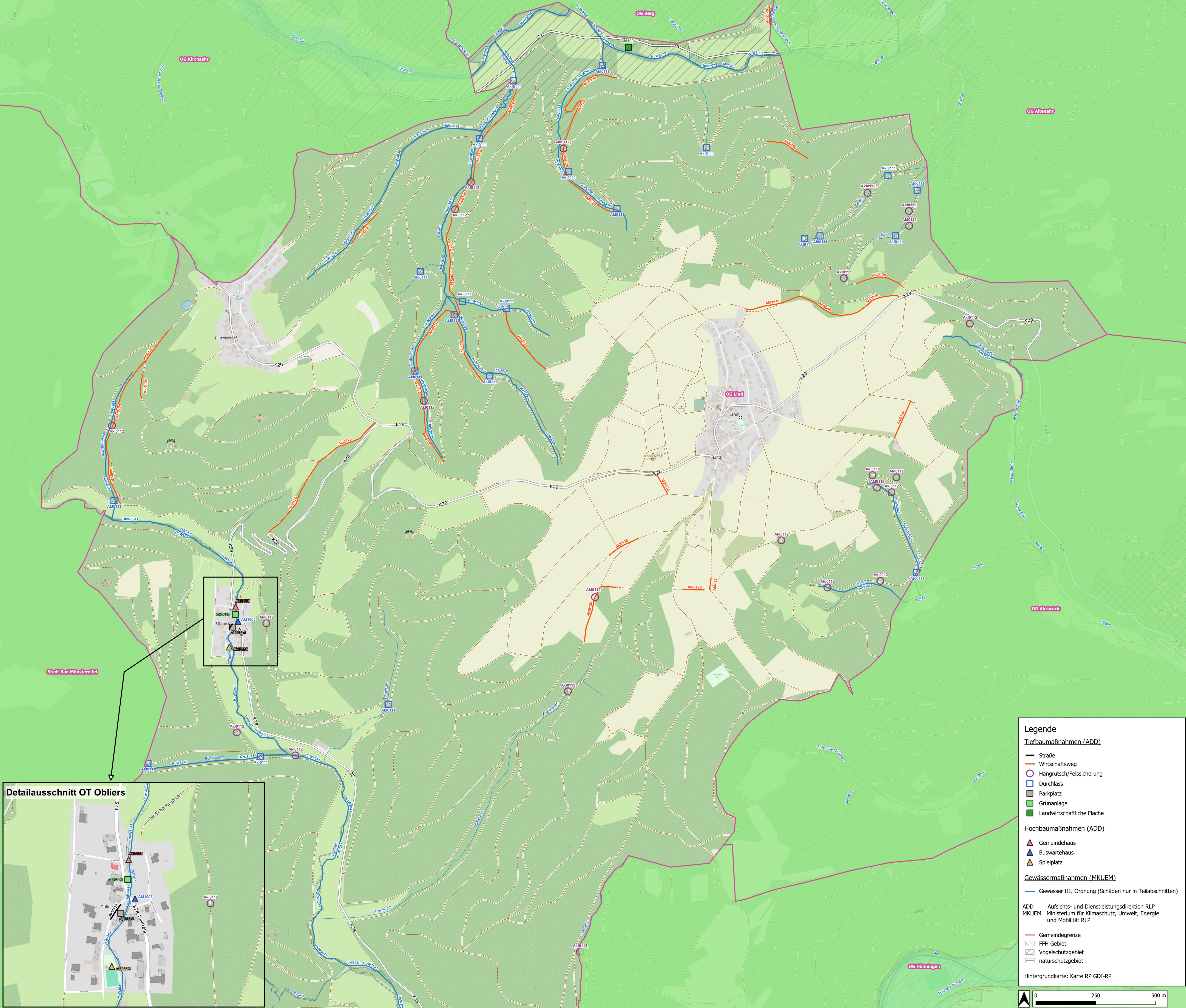


Maßnahmenliste Wiederaufbau

Nr.	Maßnahme
<b>Maßnahmenplan Ortsgemeinde Lind - Hochbau (OG/HB)</b>	
AKi0110	Gemeindehaus Obliers
AKi0116	Spielplatz Obliers
AKi1003	Buswartehäuschen Obliers
<b>Maßnahmenplan Ortsgemeinde Lind - Tiefbau (OG/TB)</b>	
AKi0111	Bachdurchlässe Wirtschaftswege OG Lind
AKi0112	Hangrutsche OG Lind
AKi0113	Grünanlage am Gemeindehaus
AKi0114	Parkplatz Obliers
AKi0117	Bachstraße
AKi0120	Wirtschaftswege unbefestigt OG Lind
AKi0121	Wirtschaftswege befestigt OG Lind
AKi1004	Landwirtschaftliche Fläche Sahrbachtal
AKi3049	Wirtschaftsweg Trasse Umgehungsstraße Lind
<b>Maßnahmenplan Verbandsgemeinde Altenahr (VG/HB bzw. VG/TB)</b>	
HüW1106	Seitenzulauf Mirbach (Prio-1)
HüW3038	Wiederherstellung Gewässersystem Sahrbach
HüW3039	Wiederherstellung Gewässersystem Steinbach Mirbach Breiderbach
HüW3041	Wiederherstellung Gewässersystem Liersbach
HüW3047	Wiederherstellung Mirbach und Assbach Sellen (Prio-1)
<b>Auf der Karte nicht dargestellte Maßnahmen</b>	
AKi0115	Straßenschiller OG Lind - OG/TB
AKi0118	Straßenbeleuchtung OG Lind - OG/TB
AKi0119	Straßenmöblierung OG Lind - OG/TB
WA1071	Wiederherstellung Verbindungssammer im Sahrbachtal - AWWMA
WA3029	Wiederherstellung der Ortskanalisation in Obliers - AWWMA



**Legende**

**Tiefbaumaßnahmen (ADD)**

- Straße
- Wirtschaftsweg
- Hangrutsche/Felssicherung
- Durchlass
- Parkplatz
- Grünanlage
- Landwirtschaftliche Fläche

**Hochbaumaßnahmen (ADD)**

- ▲ Gemeindehaus
- ▲ Buswartehaus
- ▲ Spielplatz

**Gewässermaßnahmen (MKUEM)**

- Gewässer III. Ordnung (Schäden nur in Teilschnitten)

ADD Aufsichts- und Dienstleistungsdirektion RLP  
 MKUEM Ministerium für Klimaschutz, Umwelt, Energie und Mobilität RLP

— Gemeindegrenze  
 ▨ FFH Gebiet  
 ▨ Vogelschutzgebiet  
 ▨ Naturschutzgebiet

Hintergrundkarte: Karte RP GDI-RP

0 250 500 m



Wiederaufbau der kommunalen Infrastruktur in der VG Altenahr nach der Flutkatastrophe im Juli 2021

