

Zeichenerklärung

- Handlungsbedarf punktuell**
- unebene Fahrbahn (Bordsteinkante, Schlagloch, Rinne)
 - Engstelle
 - Radwegefurt
 - Hindernis, Durchfahrbreite zu gering
 - Querung
 - fehlende Freigabe Sackgasse
 - fehlende Freigabe VZ 250
 - Radweg Ende Schild
 - Benutzungspflicht prüfen
 - Freigabe Bürgersteig für Radverkehr
 - Bereich für Radverkehrsanlage (Fahrradstraße, Schutzstreifen)
 - Standort für Abstellanlage
 - Beschilderung für Radverkehr
 - sonstiger punktueller Handlungsbedarf
- Handlungsbedarf streckenbezogen**
- Neubau
 - Ausbau
 - Weg verbreitern
 - Oberflächenbelag ausbessern
 - Straßenraumgestaltung
 - Wegweisung
 - Optimierung der Wegweisung

Kartengrundlagen

© GeoBasis-DE / IVerMGeoRP (2019), di-delby-2.0, <http://www.lvermgeo.rlp.de> [Daten bearbeitet]

© OpenStreetMap Mitwirkende

© Daten aus der zentralen Radwegdatenbank des Landes Rheinland-Pfalz übergeben durch den LBM RLP am 18.01.2021

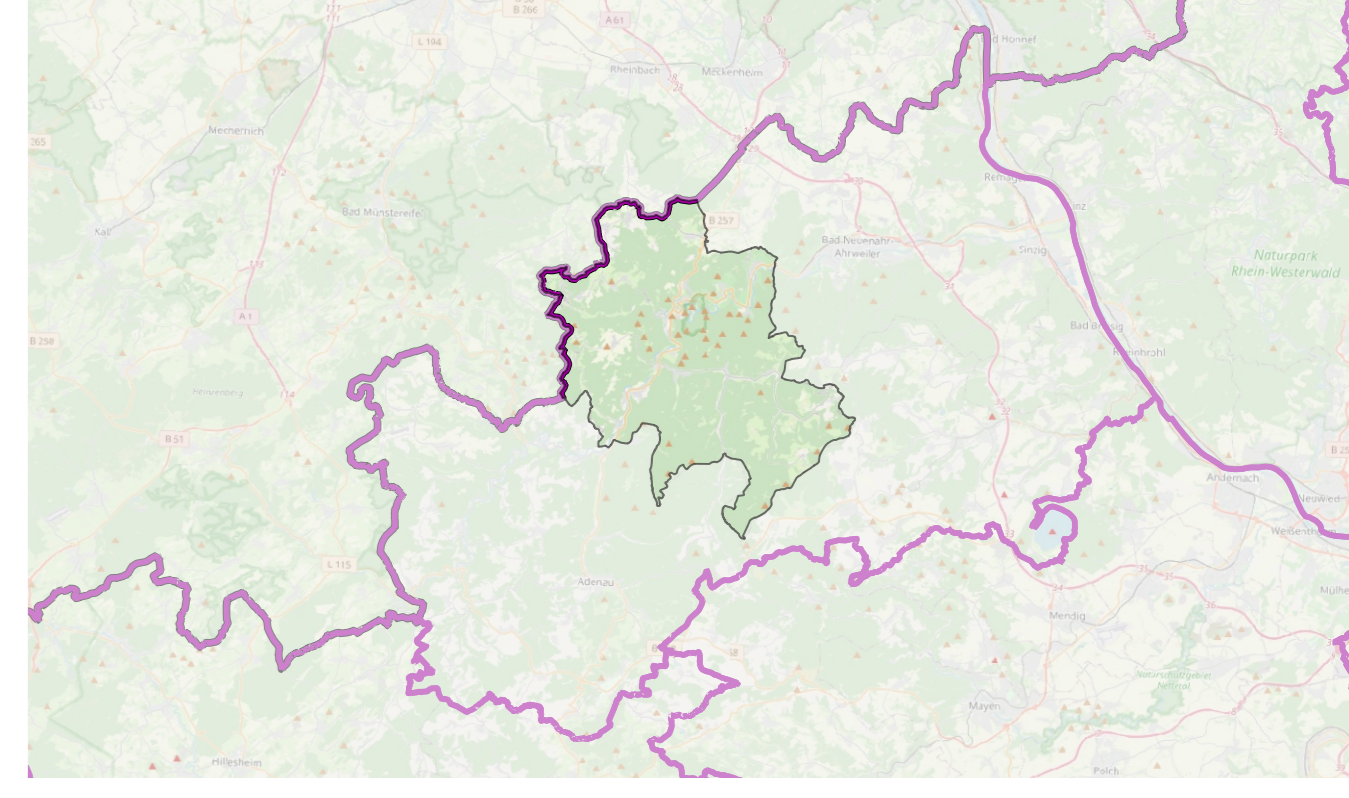
Für die Analyse wurde das Onlin-Portal www.mapillary.com und das freierfügbare, Open Source QGIS verwendet.

radwanderland.de

Förderung:
 Die Entwicklung des Radverkehrskonzepts wird gefördert durch den Europäischen Landwirtschaftsfonds für die Entwicklung des ländlichen Raums (ELER); Hier investiert Europa in die ländlichen Gebiete im Rahmen des rheinland-pfälzischen Entwicklungsprogramms "Umweltmaßnahmen, Ländliche Entwicklung, Landwirtschaft, Ernährung" (EULLE)



ÜBERSICHT 1:400.000



Nr.	Datum	Name	Anlagen-Nr.:	Plan-Nr.:	Maßstab
beart.	März 2023	m.fritz	5	1	1:25.000
gez.	März 2023	m.fritz			
gepr.	März 2023	m.fritz			

Landkreis Ahrweiler
Verbandsgemeinde Altenahr

Übersicht Maßnahmen punktuelle und streckenbezogen

Boppard Buchholz, 3/2023

StadL-Land-plus gmbh

Esu für Städtebau und Umweltplanung
 Geschäftsbereich:
 Friedrich Hechenberg
 56154 Boppard-Buchholz
 Telefon +49 263 801-100
 E-Mail: info@stadl-land-plus.de
 www.stadl-land-plus.de