

# ZEICHENERKLÄRUNG

## Handlungsbedarf streckenbezogen

- Neubau
- Ausbau
- Oberflächenbelag ausbessern
- Straßenraumgestaltung
- Weg verbreitern
- Wegweisung
- Optimierung der Wegweisung
- HBR-Wegweisung im Bestand
- sonstige Maßnahmen außerhalb VG
- Zieltrasse Ahradweg (Quelle: Sweco GmbH)

## priorisierter Streckenabschnitt mit Maßnahmenummer

- Maßnahmen 1 - 8
- Maßnahme 9 - Wegweisung

## Kartengrundlagen

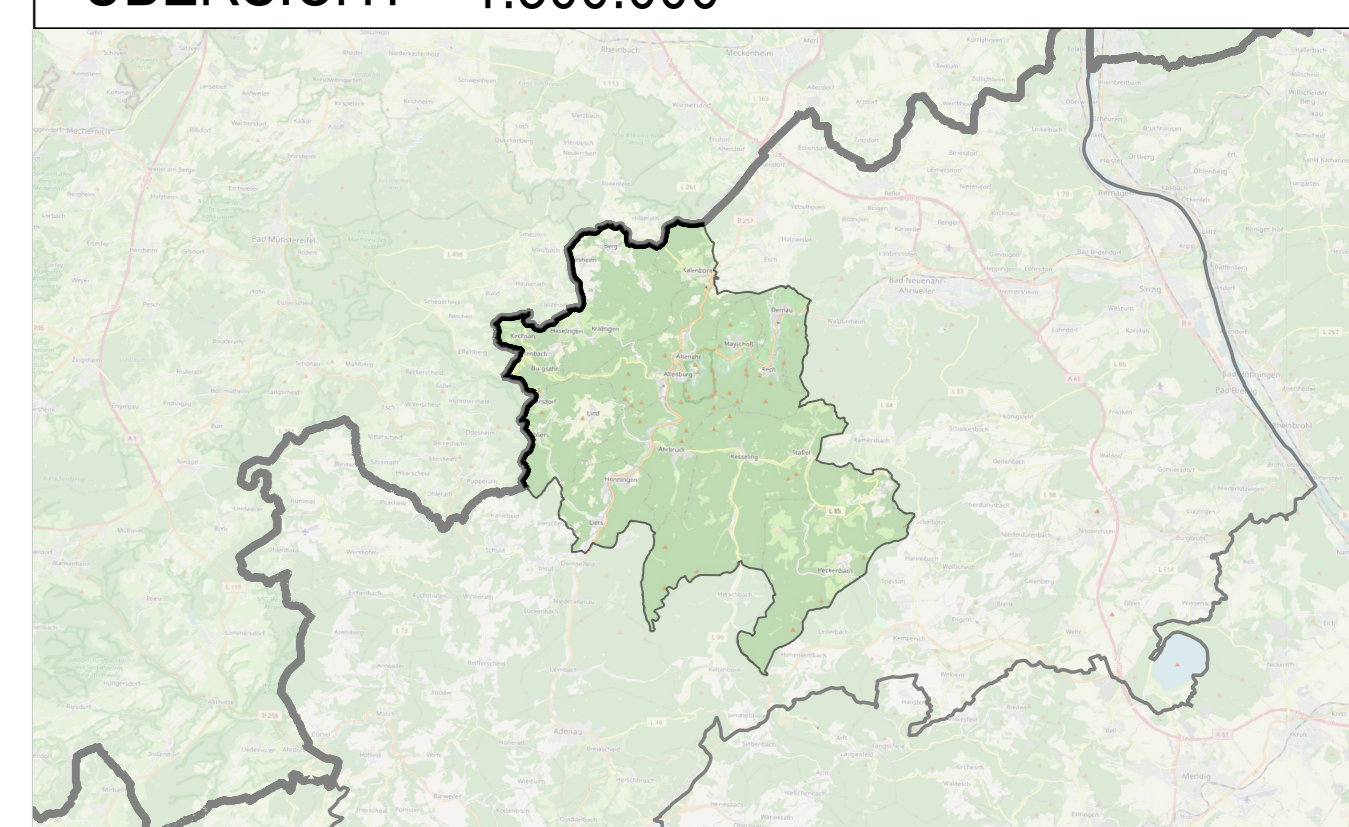
© GeoBasis-DE / LVermGeoRP (2019), dl-deby-2-0, <http://www.lvermgeo.rlp.de> [Daten bearbeitet]  
 © OpenStreetMap Mitwirkende  
 © Daten aus der zentralen Radwegdatenbank des Landes Rheinland-Pfalz übergeben durch den LBM RLP am 18.01.2021



**Förderung:**  
 Die Entwicklung des Radverkehrskonzeptes wird gefördert durch den Europäischen Landwirtschaftsfonds für die Entwicklung des ländlichen Raums (ELER): Hier investiert Europa in die ländlichen Gebiete im Rahmen des rheinland-pfälzischen Entwicklungsprogramms "Umweltmaßnahmen, Ländliche Entwicklung, Landwirtschaft, Ernährung" (EULLE).



## ÜBERSICHT 1:300.000



MZ/117	Datum	Name	Anlagen-Nr.:	Plan-Nr.:	Maßstab:
bearb.	Mai 2023	Fritz	1	1	1:25.000
gez.	Mai 2023	Fritz			
gepr.	Mai 2023	Fritz			

Landkreis Ahrweiler  
**VG Altenahr**

Verortung der Maßnahmensteckbriefe

Bearbeitet im Auftrag der VG Altenahr, Boppard Buchholz, Juli 2021

StadL-Land-plus gmbh

Stau für Stauhaltung und Umwegplanung  
 Geschäftsbereich:  
 Friedrich Hechenberg  
 51913-09, 51913-09  
 51913-09, 51913-09  
 51913-09, 51913-09

An Hohepöck 1a  
 56154 Boppard-Buchholz  
 T 0 67 42 - 87 80 - 0  
 F 0 67 42 - 87 80 - 88  
 mailto:info@stadl-land-plus.de  
 www.stadl-land-plus.de

